

## **Diga NÃO para o Bullying** **Resultados de Pesquisa**

Internacionalmente são estudadas duas formas de bullying: o bullying praticado na escola (school place bullying) e aquele praticado no ambiente de trabalho (work place bullying / assédio moral).

Há muitos anos já é intenso o trabalho desenvolvido sobre o bullying, em vários países, por instituições privadas e governamentais.

No Brasil as pesquisas e a atenção ao tema ainda se dão de forma incipiente.

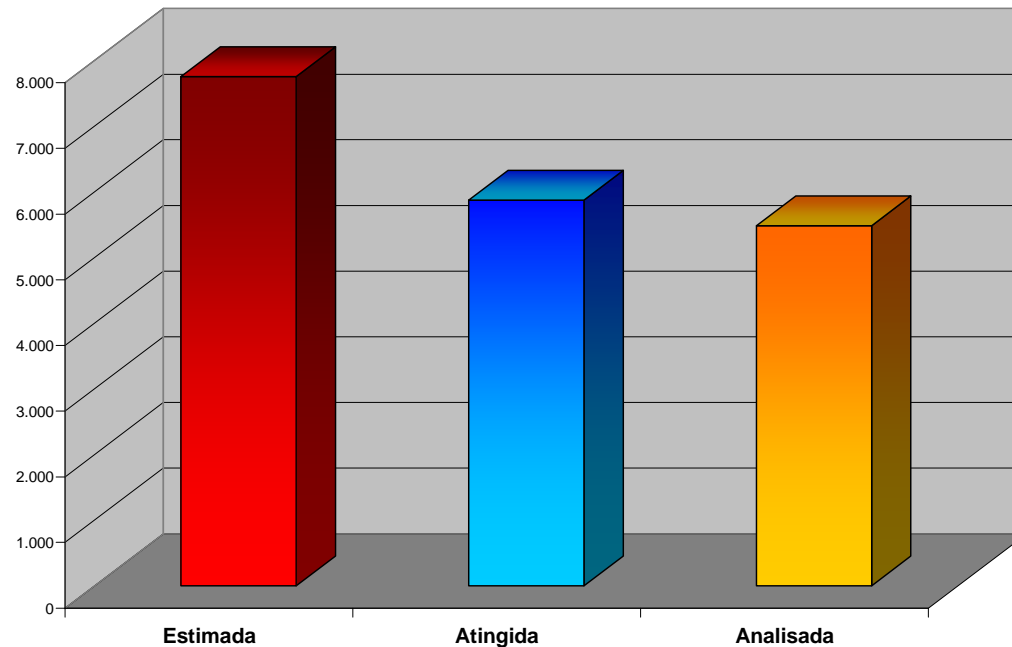
A ABRAPIA se dedica a estudar, pesquisar e divulgar o bullying desde 2001, tendo a partir de 2003 implantado um programa de redução do comportamento agressivo entre estudantes, em escolas do Rio.

### **Bullying – Pesquisa**

Com o apoio financeiro da Petrobras e em parceria com o IBGE (Instituto Brasileiro de Opinião Pública e Estatística) e a Secretaria de Educação do Município do Rio de Janeiro, a ABRAPIA realizou uma pesquisa no período de novembro e dezembro de 2002 e março de 2003, através de questionários distribuídos a alunos de 5ª a 8ª série, de 11 escolas, sendo 9 públicas e 2 particulares. Alguns resultados dessa pesquisa estão divulgados abaixo. A íntegra foi publicada no livro “Diga Não ao Bullying”, editado pela ABRAPIA em 2003 e de autoria de Aramis Lopes Neto e Lucia Helena Saavedra.

# Diga NÃO para o Bullying Resultados de Pesquisa

## População Alvo



População		
	N°	%
Estimada	7.757	100%
Atingida	5.875	75,7%
Analisada	5.482	70,7%

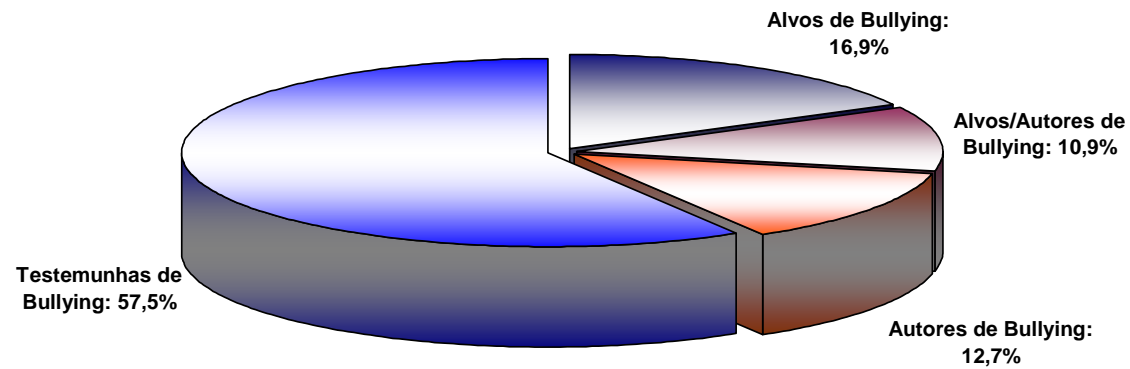
**A idade média da população avaliada foi de 13,47 anos.**

**Houve um pequeno predomínio do sexo masculino (50,5%) sobre o sexo feminino (49,5%).**

**Dos 5.482 alunos participantes, 40,5% (2217) admitiram ter tido algum tipo de envolvimento direto na prática do bullying no ano de 2002, seja como alvo do bullying e/ou como autor.**

# Diga NÃO para o Bullying Resultados de Pesquisa

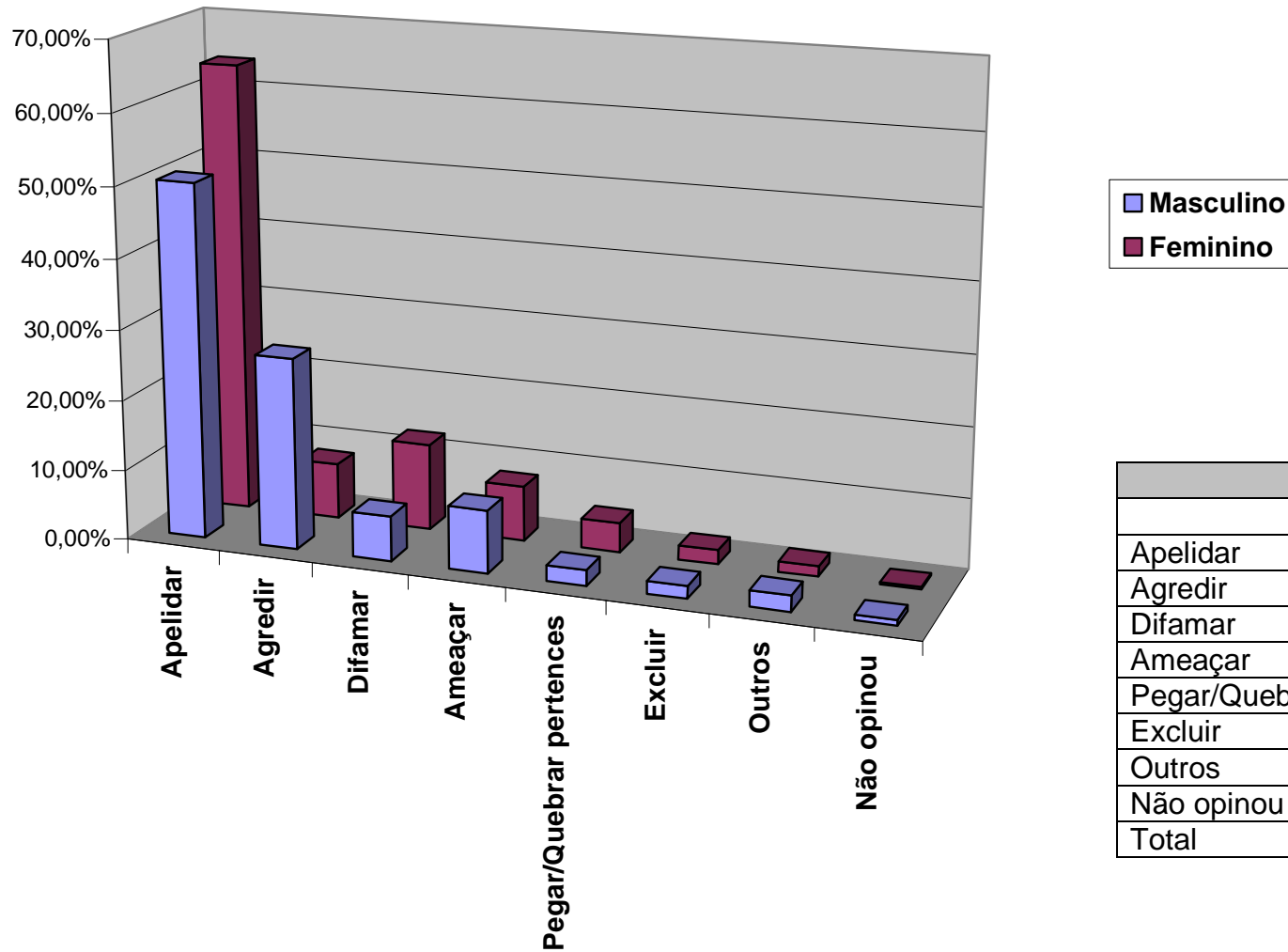
## Participantes do Bullying



Participantes do Bullying	
Alvos de Bullying	16,9%
Alvos/Autores de Bullying	10,9%
Autores de Bullying	12,7%
Testemunhas de Bullying	57,5%

# Diga NÃO para o Bullying Resultados de Pesquisa

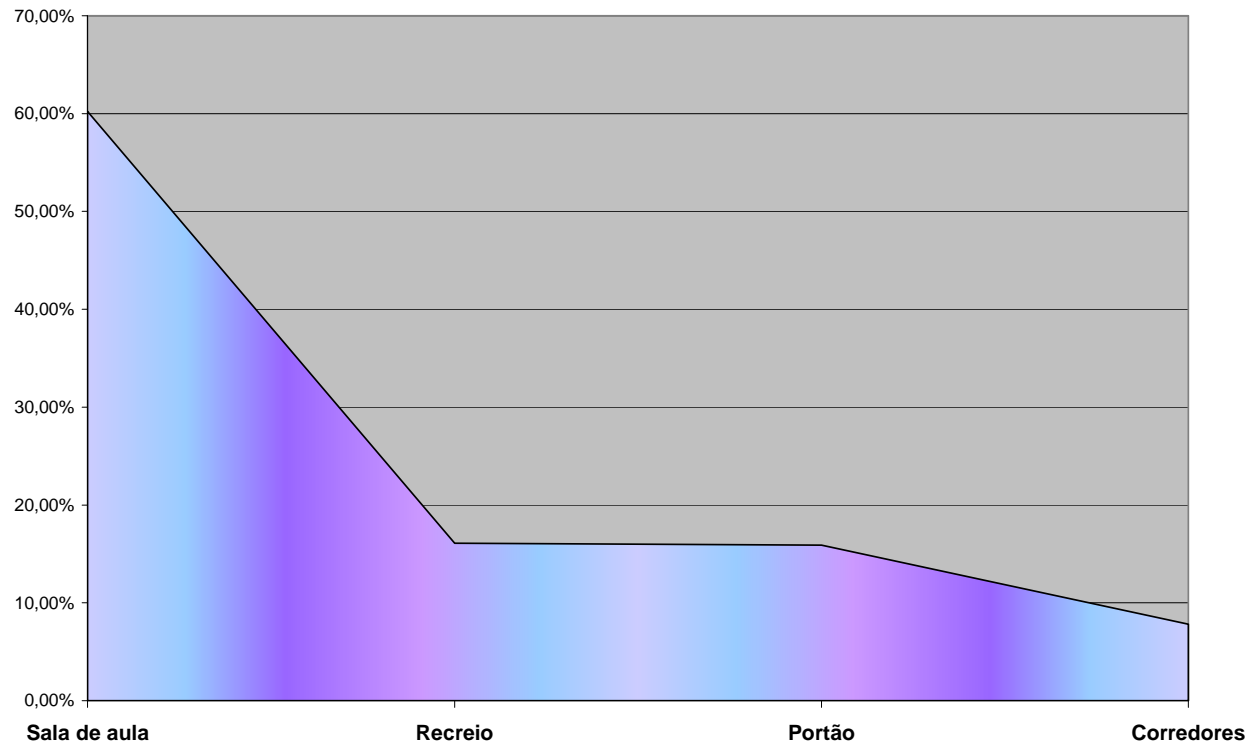
## Tipos de bullying identificados



Tipos de Bullying			
	Geral	Masculino	Feminino
Apelidar	54,2%	50,4%	64,0%
Agredir	16,1%	27,2%	7,9%
Difamar	11,8%	6,4%	12,3%
Ameaçar	8,5%	8,9%	7,8%
Pegar/Quebrar pertences	4,7%	2,2%	4,2%
Excluir	2,5%	1,8%	2,0%
Outros	2,0%	2,3%	1,5%
Não opinou	0,2%	0,8%	0,3%
Total	100%	100%	100%

# **Diga NÃO para o Bullying** **Resultados de Pesquisa**

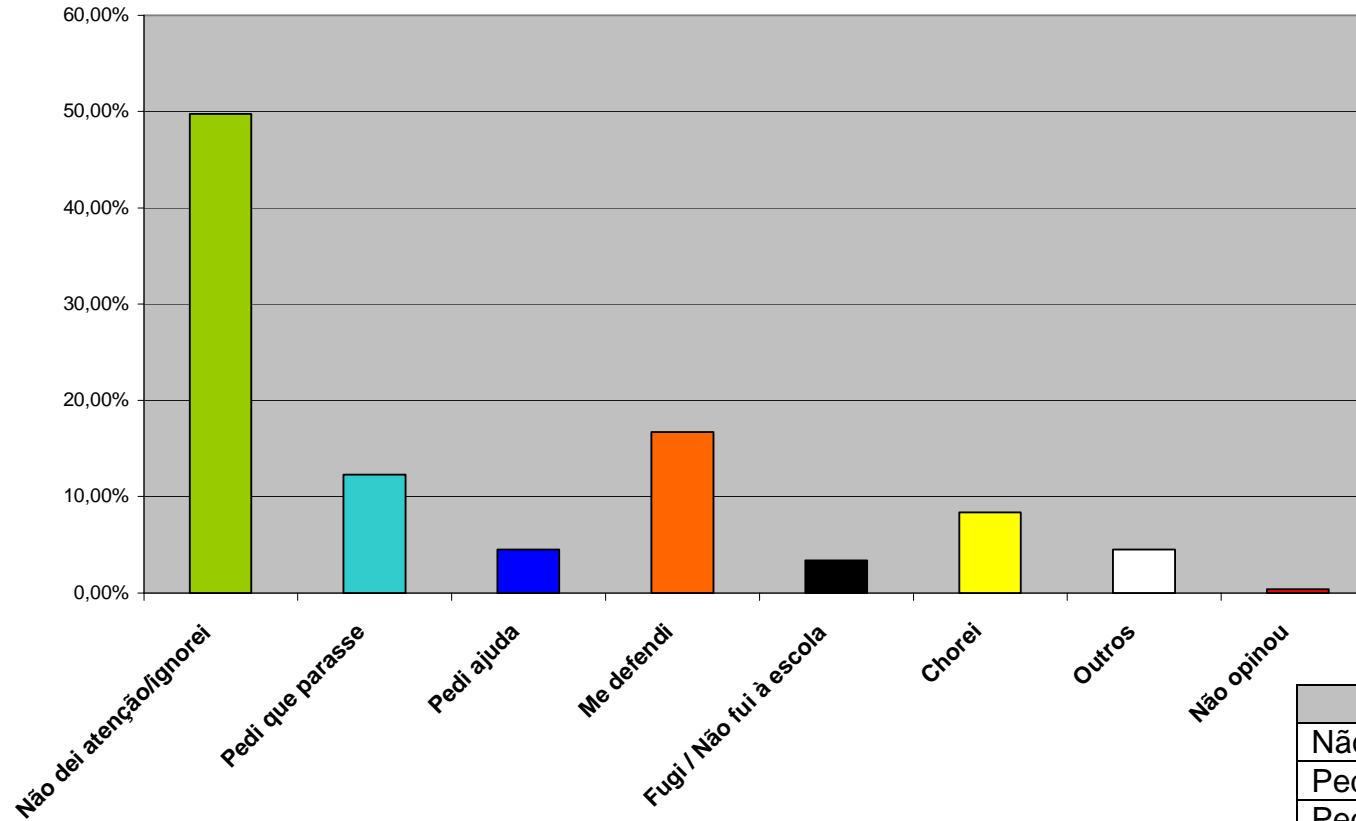
## **Locais onde ocorreram o bullying**



<b>Locais de Bullying</b>	
Sala de aula	60,2%
Recreio	16,1%
Portão	15,9%
Corredores	7,8%
Total	100%

# Diga NÃO para o Bullying Resultados de Pesquisa

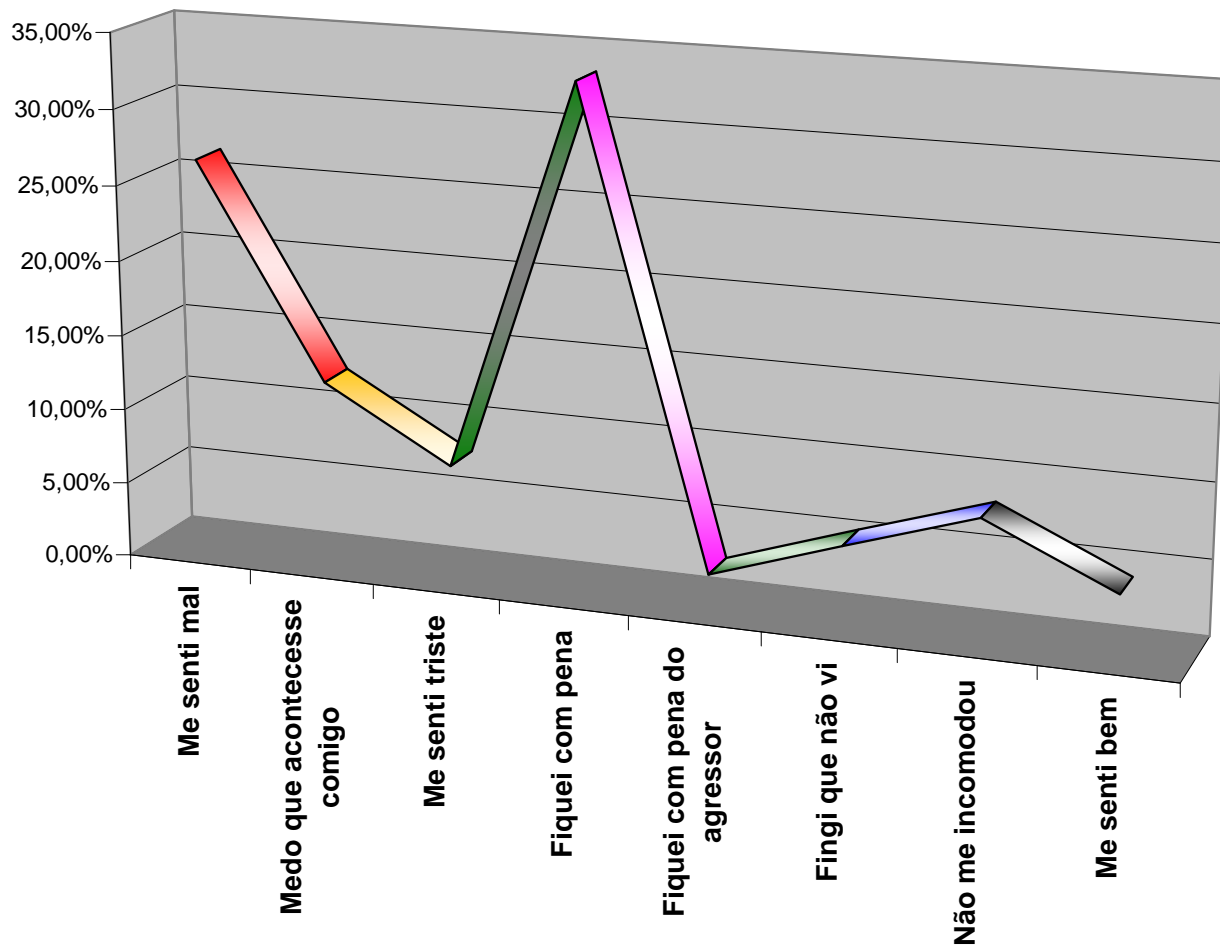
## Reações dos alunos alvos de bullying



Reações dos Alunos-Alvos	
Não dei atenção/ignorei	49,8%
Pedi que parasse	12,3%
Pedi ajuda	4,5%
Me defendi	16,7%
Fugi / Não fui à escola	3,4%
Chorei	8,4%
Outros	4,5%
Não opinou	0,4%
Total	100%

## **Diga NÃO para o Bullying** **Resultados de Pesquisa**

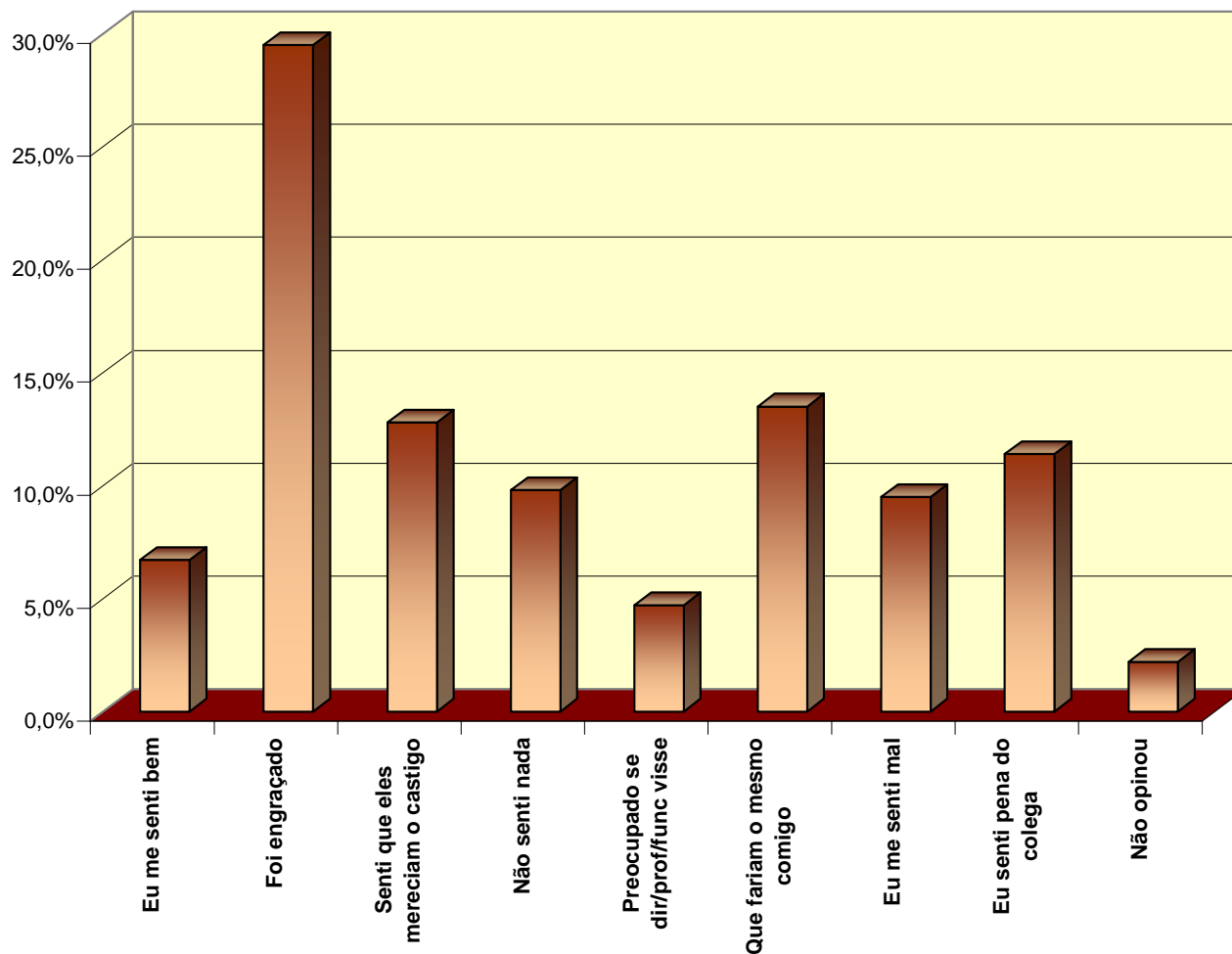
**Sentimentos admitidos pelos alunos testemunhas diante de situações de bullying na sua escola**



<b>Sentimentos dos alunos-testemunhas</b>	
Me senti mal	26,5%
Medo que acontecesse comigo	12,4%
Me senti triste	7,7%
Fiquei com pena	33,4%
Fiquei com pena do agressor	2,4%
Fingi que não vi	5,3%
Não me incomodou	8,1%
Me senti bem	4,2%
Total	100%

# Diga NÃO para o Bullying Resultados de Pesquisa

## Sentimentos admitidos pelos alunos autores de bullying



Sentimentos dos alunos-autores	
Eu me senti bem	6,7%
Foi engraçado	29,5%
Senti que eles mereciam o castigo	12,8%
Não senti nada	9,8%
Preocupado se dir/prof/func visse	4,7%
Que fariam o mesmo comigo	13,5%
Eu me senti mal	9,5%
Eu senti pena do colega	11,4%
Não opinou	2,2%
Total	100%